

# EXECUTIVE CERTIFICATE ÉCOLE CENTRALE DE LYON

## LEADERSHIP INSPIRANT

### Développez votre leadership pour accélérer l'excellence collective

Plus que jamais, nos organisations / votre entreprise ont besoin de leaders - qu'ils soient managers ou pas. Alors comment devenir un manager leader ou comment développer son leadership même quand on n'est pas manager ?

Dans les deux cas, ça part de soi : être leader de soi d'abord pour entraîner ensuite les autres dans un projet collectif par leur adhésion volontaire. Notre parcours propose d'impulser une transformation personnelle et professionnelle. [La transformation individuelle permettra la transformation collective.](#)

Le programme permet de développer un leadership inspirant et d'accompagner ses équipes vers plus de performance.

Il s'agit d'un programme complet mêlant [plusieurs disciplines](#) : connaissance de soi, intelligence émotionnelle, psychologie positive, pleine présence, neurosciences, ... et travaillant sur les 3 dimensions [tête-cœur-corps](#).

Nous actionnons de nombreux leviers pour développer les qualités du leader inspirant, avec une double intention : [faire des petits pas & incarner chaque jour un peu plus ce leadership inspirant.](#)

#### > INÉDIT

Premier programme certifiant et complet autour du leadership et de l'excellence collective. Éligible au CPF.

### 3 temps, en commençant par soi pour aller vers le groupe

#### > OBJECTIFS

- 1 [Mieux se connaître](#) et développer son potentiel humain. Devenir leader de soi.
- 2 [Mieux connaître l'autre](#) et améliorer la relation interpersonnelle.
- 3 Inspirer et embarquer les équipes. [Produire de l'excellence collective](#) en mettant l'Homme au centre.

#### > POUR QUEL PUBLIC ?

- Vous avez envie de découvrir le meilleur de vous ?
  - Vous souhaitez développer vos potentiels ?
  - Vous désirez concilier davantage humanités et performance ?
- Ce parcours est fait pour vous.

# ILS SONT LÀ POUR VOUS

12 intervenants complémentaires, chacun expert dans son domaine



Anne **Angebault**

Consultante et dirigeante d'Artis Coaching - école de développement personnel par le théâtre située à Aix-en-Provence, **Anne** est spécialiste du changement des comportements dans l'entreprise. Diplômée de Sciences Po Paris.

Dix ans d'expérience managériale et d'accompagnement au changement en entreprise et autant en qualité de metteur en scène et comédienne.

« Connais-toi toi-même ». **Socrate.**



Alain **Duluc**

Master 2 de psychologie, Université Bordeaux II, senior manager de l'offre développement personnel Cegos. **Alain** s'est investi dans la psychologie de la performance des personnes et des équipes et plus particulièrement le développement de la confiance et du leadership.

Ce qui résonne pour Alain : « *Celui qui a appris à comprendre l'être humain en lui-même le comprend en tous les hommes* ». **Stefan Zweig.**



BEYOND KNOWLEDGE



Lisa **Bellinghausen**

Docteur en Psychologie, **Lisa** est conférencière et formatrice depuis près de dix ans. Elle accompagne chaque année des centaines de managers et dirigeants d'entreprise, les aidant notamment à se « réaligner émotionnellement » pour leur permettre de (re)trouver un équilibre vie pro/vie perso et

augmenter leur performance au travail.

« *En plein coeur de toute difficulté, se cache une opportunité* ». **Albert Einstein.**



Roselyne **Fayard**

Productrice et journaliste à la Radio Suisse Romande pendant 30 ans, **Roselyne** a animé des magazines spécialisés dans le domaine de la psychologie et des relations humaines.

Coach certifiée, formée à l'Appreciative Inquiry et Master PNL, elle a créé une École de formation et anime des ateliers de coaching et de développement personnel. Ce qui résonne pour Roselyne « *Soyez le changement que vous voulez voir dans le monde* ». **Gandhi.**



Ilona **Boniwel**

**Ilona** dirige le MSc International en Psychologie Positive Appliquée à l'Université Anglia Ruskin à Cambridge. Elle enseigne le Management Positif à l'École Centrale Paris et à HEC Paris.

Elle est directrice du cabinet Positran et assiste des entreprises à travers le monde.

Elle a fondé le Réseau Européen de Psychologie Positive et fut la première vice-présidente de l'Association Internationale de Psychologie Positive (IPPA).



Audrey **Gauthier**

Diplômée de l'ESCP, **Audrey** a managé pendant 15 ans des équipes en tant que cadre marketing à haut niveau chez l'Oréal et SEB. Elle a ensuite fondé Up Academy pour mettre à disposition des organisations des solutions d'accompagnement basées sur le savoir-être managérial et le leadership des équipes.

Anti-formatage et anti-clonage, Audrey est convaincue la puissance du développement de la pluralité des profils, pour une richesse et une performance collective décuplée.



# ILS SONT LÀ POUR VOUS

12 intervenants complémentaires, chacun expert dans son domaine



## Françoise Keller

Docteur Ingénieur (École Centrale Paris), **Françoise** est consultante en management et formatrice. Spécialisée dans les questions de coopération, non violence et résolution des conflits, elle aborde principalement la communication inter-personnelle, le style de management et la gouvernance des organisations. Françoise a créé Concertience en 2008.

La motivation de Françoise en une phrase : révéler la musique des personnes, des équipes, des organisations.



## Serge Mang Joubert

Doté d'une rigueur issue de son parcours d'ingénieur (École Centrale de Lyon) et d'une sensibilité qui l'a toujours inspiré, **Serge** se forme à l'accompagnement individuel et collectif dans le cadre de son travail de consultant en systèmes d'information géographiques (pendant 17 ans) puis en suivant la 1ère promo de ce certificat. Passeur entre la nature et les humains, il propose une découverte de soi et de son leadership « authentique » à travers l'interaction profonde avec la forêt. « *Nous sommes ceux que nous attendions* ». **Proverbe Navajo.**



## Sophie Le Bihan

Entrepreneuse et vice présidente de l'institut français du leadership positif, **Sophie** est spécialiste de l'accompagnement individuel et collectif de Dirigeants et Managers sur leurs enjeux de transformation.

15 ans d'expérience en RH chez les leaders des produits de la Grande Consommation : Colgate-Palmolive, Kellogg's. Ses valeurs : authenticité, optimisme et pleine attention (à soi et aux autres).



## Charles Martin Krumm

Maître de Conférences à l'UBO, enseignant associé à l'Institut de Formation en éducation Physique et Sportive d'Angers et intervenant à l'École Normale Supérieure. **Charles** a orienté ses recherches dans le domaine de la motivation et de la Psychologie Positive, sur l'optimisme et la capacité de l'individu à rebondir après un échec, ainsi que sur le burnout, l'espoir et le bien-être.

Il est également expert scientifique pour de nombreuses revues.



## Marie-Pierre Le Bris

Titulaire du diplôme universitaire de Médecine, Méditation et Neurosciences, **Marie-Pierre** est instructrice MBSR (Mindfulness Based Stress Reduction - protocole initié par Jon Kabat-Zinn & reconnu scientifiquement) auprès des particuliers et entreprises.

Elle intervient dans un établissement de formations supérieures dans les secteurs de l'art, de la culture et du luxe.

« *Alors l'esprit ne regarde ni en avant ni en arrière. Le présent seul est notre bonheur* ». **Goethe, Faust, Acte II**



## Marion Trousselard

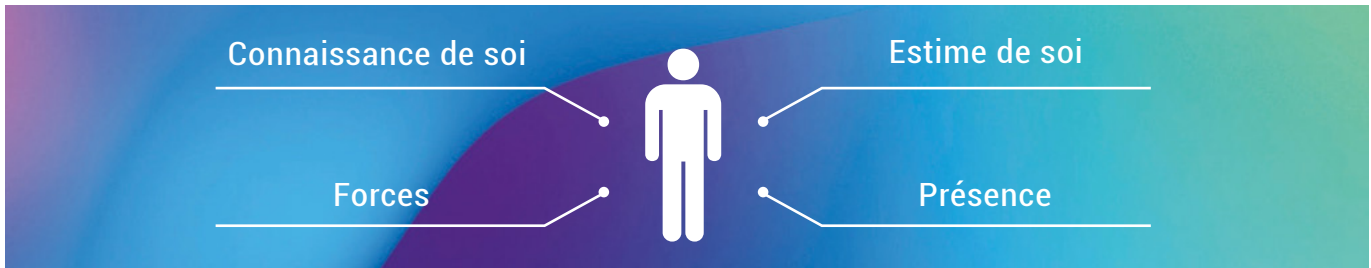
**Marion** est Médecin Chef aux Armées. Elle travaille, à Grenoble, pour le ministère des armées sur la neurophysiologie des émotions et du stress en particulier. Son parcours l'a amenée à faire ses recherches dans le cadre du CRSSA (Centre de Recherche du Service de Santé des Armées) et à l'Institut de Recherches Biomédicales des Armées.

Elle y travaille en tant que chercheur au sein du département de neurophysiologie du stress.



# LE PROGRAMME EN TROIS TEMPS

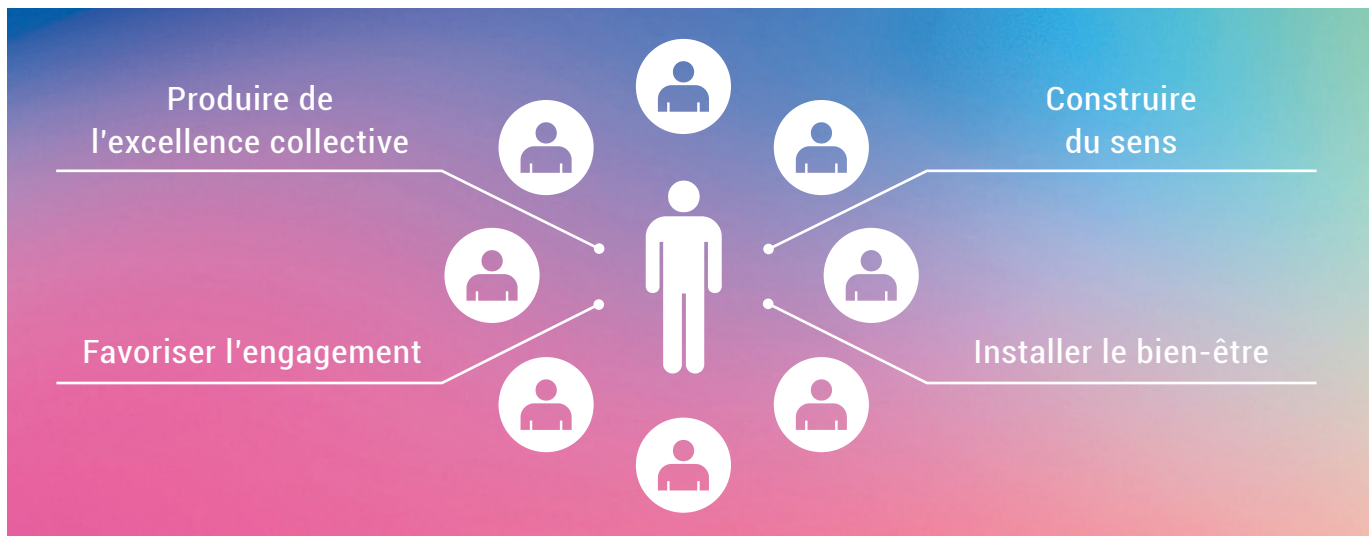
## LEADERSHIP PERSONNEL



## RELATIONS INTERPERSONNELLES



## GROUPE / ORGANISATION



# LES CATALYSEURS DE LA TRANSFORMATION INDIVIDUELLE ET COLLECTIVE

TEMPS

CATALYSEURS

QUALITÉS DU LEADER INSPIRANT

BÉNÉFICES POUR L'ENTREPRISE

LEADERSHIP PERSONNEL

Approfondir la **connaissance de soi-même** avec l'élément humain (méthode Schutz)

Renforcer son estime de soi

Connaître ses forces et reconnaître ses talents

Être **présent** et attentif

Gérer ses **énergies** & apprivoiser le stress

Cultiver l'**optimisme** et la **résilience**

Renforcer ses **ressources** (vision, mission, valeurs, besoins, croyances, ...)

Comprendre la biologie du cerveau avec les **neurosciences**

Renforcer son leadership en comprenant mieux ses **motivations**

S'implique selon ses choix

Agit avec détermination et intention

S'appuie sur ses forces, & celles de ses équipes

Est concentré, à l'écoute, ouvert, agile

Répond au lieu de réagir

Se remet en question, reconnaît ses erreurs

Est optimiste et résilient

Gère le stress de manière positive

Donne de l'énergie, embarque son équipe

Est exemplaire, juste

S'exprime avec authenticité

Ecoute avec empathie, est bienveillant

Accompagne le développement de chacun

Cultive la confiance en soi et dans l'équipe

Comprend ses modes de fonctionnement

Est conscient de ses émotions, les exprime

Développe des émotions positives

Transforme les objections en améliorations

A du courage, est assertif

Exprime sa reconnaissance

Donne le pouvoir d'agir à ses collaborateurs

Fait grandir ses équipes

Donne du sens à ce qu'il fait et fait faire

Est engagé, inspire avec sa vision

Installe des conditions de travail favorables

Révèle les potentiels

Équipes de leaders inspirants

Collaborateurs motivés, engagés, autonomes, respectueux et centrés sur la valeur ajoutée

Coopération et co-construction efficaces et durables, créativité individuelle et collective

Résolution facilitée des conflits, situations de blocage & problèmes

Bien-être au travail pour une diminution des RPS

Reconnaissance et confiance

Intelligence collective et performance

RELATIONS INTER-PERSONNELLES

Révéler son **intelligence émotionnelle**

Favoriser une coopération durable dans les relations avec la **Communication Non Violente (CNV)**

Encourager les interactions positives et la **reconnaissance**

GROUPE / ORGANISATION

Produire de l'**excellence collective**

Comprendre les **mécanismes de la performance** pour la favoriser

Soutenir ses équipes en étant un **leader coach**

S'**engager collectivement** autour de valeurs communes, de **sens** et d'**éthique**

Installer le **bien-être au travail**

Faire le **lien** avec les **modèles managériaux** et la **gouvernance**

# FOCUS SUR TROIS CATALYSEURS

Notre parcours vous propose d'explorer et d'expérimenter différents catalyseurs, véritables leviers pour cultiver les qualités du leader inspirant.

Chaque leader est unique mais il existe des qualités communes à tous les leaders inspirants.

Les catalyseurs agiront sur votre transformation individuelle et permettront de développer l'excellence collective. Les contributeurs aideront chaque participant et le groupe à s'appropriier les bases.

Ils les accompagneront aussi dans la mise en œuvre.

## > FORCES ET TALENTS

Qu'est-ce qu'une force ? Une prédisposition à penser, ressentir et agir de façon authentique et énergisante qui entraîne nos meilleures performances.

C'est l'un des concepts fondamentaux de la psychologie positive (science qui étudie le fonctionnement optimal des individus et des groupes), un puissant outil qui améliore la congruence avec soi et ses performances.

## > ESTIME DE SOI

L'estime de soi est au cœur de la performance des personnes, des équipes et des entreprises. L'estime de soi, source de la confiance en soi, est un processus qui se nourrit et se cultive.

Une meilleure estime de soi procure plus de bienveillance, de lucidité, de conscience de soi et, est une invitation à s'accepter et à se dépasser. Ce catalyseur donne les moyens pour gagner en assurance au quotidien, gagne d'efficacité et de réussite professionnelles.

## > INTELLIGENCE ÉMOTIONNELLE

L'Intelligence émotionnelle se décompose en 2 compétences majeures :

### Le diagnostic

- Identifier mes émotions (grâce à un scan corporel et des indices corporels, physiologiques, verbaux, ...).
- Identifier les émotions des autres (grâce à des indices).
- Comprendre mes émotions et celles des autres (liens entre émotions et besoins, entre émotions et pensées).

### La tactique

- Utiliser mes émotions (pour mieux communiquer, pour plus de bien-être, ...).
- Gérer mes émotions : quelles stratégies je mets en place pour les gérer.

## PROGRAMME

Comprendre, identifier et développer ses forces dans l'environnement professionnel.

S'appuyer sur ses 5 à 7 forces.

## PROGRAMME

S'approprier les mécanismes de l'estime de soi (définir estime de soi et confiance en soi).

Renforcer ses bases personnelles d'estime de soi. S'estimer pour développer sa confiance.

Créer un climat de confiance : développer l'estime de soi dans ses relations professionnelles et renforcer l'estime de soi des collaborateurs.

## PROGRAMME

Travailler sur chaque capacités à travers des ateliers expérientiels.

Explorer les zones d'inconfort.

Identifier les pistes pour renforcer cette intelligence.

# POURQUOI NOUS REJOINDRE ?

- > **Une approche pédagogique innovante.**  
Apprendre, tester, partager et agir : vivez l'expérience du leader inspirant et du groupe performant.
- > **Une équipe pédagogique de haut vol.**
  - Des contributeurs référents sur chacun des catalyseurs.
  - Des mentors pour l'accompagnement individuel et collectif.
- > Des auto-diagnostics tout au long du parcours.
- > Un programme qui se déroule sur plusieurs mois pour permettre d'opérer une transformation.
- > Une plateforme pédagogique d'échanges et un book participant.
- > **Des activités originales.**  
Before & after works, conférences, mises en situation théâtrales, activités sportives, journée en forêt...
- > Partages d'expériences au sein d'une communauté de leaders inspirants.

**80%**  
de pratique

**20%**  
de théorie

**Durée :** 21 jours répartis sur 12 mois

**Dates :** premier module

**Promo 8 Lyon :** 29, 30/11 et 01/12 2023

Agenda détaillé sur demande

**Lieu :** École Centrale de Lyon

**Prix :** 8 900 euros (repas inclus)  
éligible au CPF

**Nombre de participants :** 12

**Langue :** Français

## Ils ont le **coup de cœur** pour ce programme



**Anne-Sophie Pic**

Chef 3 étoiles Michelin

Un programme innovant et audacieux qui place le leadership collectif au coeur de la stratégie des entreprises. © A. E. Thion



**Mathieu Dougados**

Managing Director Capgemini Invent France

L'aventure proposée par l'École Centrale de Lyon m'inspire pour faire progresser mes équipes.



**Valérie Lorentz Poinot**

Directrice Générale Laboratoire Boiron

Quelle joie de découvrir un programme où le leader va pouvoir commencer par soi ! En effet, le succès d'une entreprise dépend de son équipe et du management

d'un leader inspirant ... et OUI le management commence par soi, par la connaissance de ce qui est au plus profond de nous pour pouvoir s'ouvrir au monde et aux personnes qui nous font l'honneur de nous suivre.

Alors Bravo pour avoir mis les choses dans le bon ordre dans cette formation qui a beaucoup d'avenir. © S.Serrad



**Thierry Durupthy**

Global S&OP Director Danone Early Life Nutrition

Dans un monde de l'entreprise où les organisations se complexifient, où la compétition s'intensifie, pour répondre à un environnement de plus en plus volatile, la différence est faite par des leaders non seulement compétents techniquement mais inspirants managérialement capables de catalyser leurs équipes par le sens et l'envie.

# LE PARTI PRIS PRÉCURSEUR DE L'ÉCOLE CENTRALE DE LYON

J'ai voulu un programme **original, innovant et complet**, où chacun peut **expérimenter** et opérer une **transformation**. Faire des petits pas (et même des grands) pour incarner ce Leadership Inspirant.

## > MA MISSION À L'ÉCOLE CENTRALE DE LYON

Accompagner les individus et les équipes dans leur montée en compétences en créant et mettant en œuvre des formations adaptées à leurs besoins.

## > LES CLÉS DU LEADER INSPIRANT

Bien se connaître pour donner le meilleur de soi.  
Avoir une grande conscience de soi.  
Être congruent. Grandir et faire grandir l'autre.  
Rayonner et donner envie. Vouloir faire la différence.  
Avoir le sens de la mission.

Pour donner encore plus de sens à ma mission et être alignée avec mes convictions et mes valeurs, j'ai souhaité un programme transformant qui met les projecteurs à l'intérieur et qui replace l'Humain au cœur des entreprises : « *Leadership Inspirant : développez votre leadership pour accélérer l'excellence collective* ».



### Carole Meyer Plet

Directrice de la Formation Professionnelle à l'École Centrale de Lyon.

Créatrice du Programme Leadership Inspirant & Participante Promo 1.

Découvrez le programme sur le site : [www.leadershipinspirant.fr](http://www.leadershipinspirant.fr)

Contactez-nous par mail : [leadership@listes.ec-lyon.fr](mailto:leadership@listes.ec-lyon.fr) ou par téléphone : 04 72 18 63 42

## > TÉMOIGNAGES DE PARTICIPANTS



### Julien Aguetant

Dirigeant associé, LIGHTAIR

*Le leader inspirant, cela renvoie l'idée d'une personne qui donne envie aux autres de se dépasser. Les modules sur l'estime et la confiance en soi m'ont appris à comprendre quelles sont mes valeurs et ce qui me fait avancer. Aujourd'hui, j'ai plus de patience, je suis plus à l'écoute, plus compréhensif. Je prends le temps d'échanger avec mes collaborateurs. J'essaie de transposer ce que j'ai appris à titre professionnel, personnel, dans ma vie associative ou sportive. Cette formation agit dans toutes les sphères de ma vie !*



### Nathalie Michel-Langlais

Responsable Management, Santé et QVT  
Régie des Transports Marseillais

*S'adapter pour rester dans la course, est une nécessité pour bon nombre d'entreprises dont la mienne. Mon job est de contribuer à ce changement avec les leviers RH. J'ai perçu une résonance forte entre le parcours Leadership Inspirant et ce que je crois profondément : transformer l'entreprise passe par la transformation des comportements, des relations..., ceux des dirigeants mais aussi de chacun de nous. Je vis cette formation comme une aventure individuelle et collective, originale et passionnante à la rencontre de nos croyances, de nos valeurs, de nos besoins, de nos peurs, de nos atouts, de nos choix avec des intervenants humbles, lumineux, généreux... et inspirants. Merci !*



### Anne-Catherine Trépagne

Directrice RSE-HSE, TNT EXPRESS FRANCE

*L'approfondissement de cette connaissance de soi-même permet de gagner en confiance en soi ce qui permet alors d'embarquer plus facilement les autres : quand on connaît mieux ses forces et ses peurs, quand on est aligné avec ses valeurs, alors on peut faire plus facilement adhérer et emmener l'équipe avec nous, donc fédérer.*



### Daniel Robin

Consultant,  
Sogeti Groupe

*Cette formation m'a donné une ouverture d'esprit et la capacité à prendre du recul. J'ai pris conscience du bien-être que l'on peut apporter dans une équipe. Je suis plus attentif aux réactions de mes collaborateurs. Certaines attitudes peuvent sembler anodines mais traduisent en fait une contrariété ou une colère. J'ai appris à lever des ambiguïtés, à désamorcer une situation conflictuelle, à instaurer plus de confiance. Je me suis aussi rendu compte qu'il est important de faire adhérer des personnes à un projet, de les embarquer. Être davantage leader que manager.*